

ASSEMBLING INSTRUCTION

LICENCE PLATE

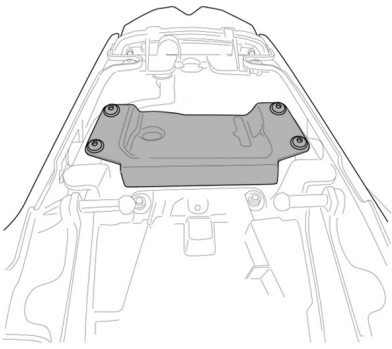
YMT9104-2-21

WWW.BARRACUDAMOTO.COM

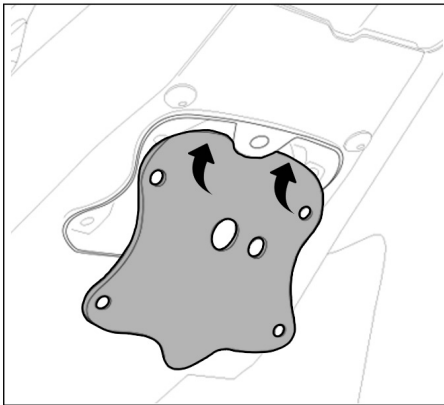
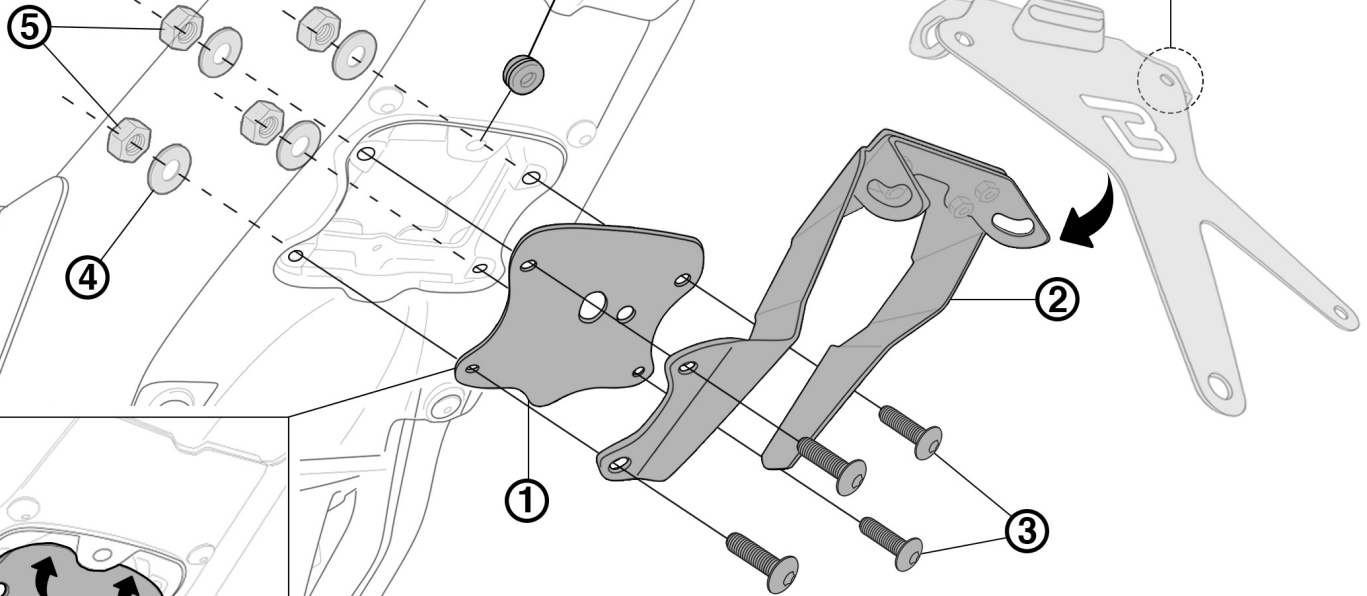
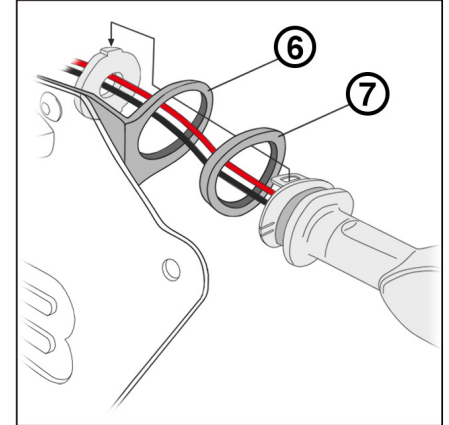
LEGEND

- | | | |
|--|---|---|
| <p>1. BRACKET COVER COVER STAFFA CUBIERTA DEL SOPORTE HALTERUNGSABDECKUNG COUVERCLE DU SUPPORT</p> <p>2. LICENCE PLATE BRACKET STAFFA PORTATARGA SOPORTE DE LA PLACA NUMMERNSCHILD HALTERUNG SUPPORT DE PLAQUE</p> <p>3. ALLEN SCREW M6X30 VITE A BRUGOLA M6X30 TORNILLO ALLEN M6X30 INBUSSCHRAUBE M6X30 VIS ALLEN M6X30</p> | <p>4. LARGE WASHERS Ø5 RONDELLE LARGA Ø5 ARANDELAS ANCHA Ø5 BREITE SCHEIBE Ø5 RONDELLE LARGE Ø5</p> <p>5. NUT Ø6 DADO Ø6 TUERCA Ø6 NUSS Ø6 ÉCROU Ø6</p> <p>6. LICENCE PLATE PORTATARGA PLACA NUMMERNSCHILD PLAQUE D'IMMATRICULATION</p> | <p>7. SPECIFIC THICKNESS SPESSORE SPECIFICO ESPESOR ESPECÍFICO SPEZIFISCHE DICKE ÉPAISSEUR SPÉCIFIQUE</p> |
|--|---|---|

TEMPORARILY REMOVE THE ORIGINAL PART
TO ALLOW THE ASSEMBLY OF THE KIT



REMOVE THE RUBBER PART



EN: DO NOT MOUNT ADDITIONAL PARTS OR PLATES TO THE X PLATE TO AVOID EXTRA WEIGHT AND POSSIBLE BREAKINGS.

IT: NON MONTARE PIASTRE E/O ULTERIORI ELEMENTI ALLA X TARGA PER EVITARE APPESANTIMENTI E POSSIBILI ROTTURE.

ES: NO MONTE PIEZAS O PLACAS ADICIONALES EN LA PLACA X PARA EVITAR PESO ADICIONAL Y POSIBLES ROTURAS.

DE: MONTIEREN SIE KEINE ZUSÄTZLICHEN TEILE ODER PLATTEN AN DER X-PLATTE, UM ZUSÄTZLICHES GEWICHT UND MÖGLICHE BRÜCHE ZU VERMEIDEN.

FR: NE MONTEZ PAS DE PIÈCES OU DE PLAQUES SUPPLÉMENTAIRES SUR LA PLAQUE X POUR ÉVITER UN POIDS SUPPLÉMENTAIRE ET D'ÉVENTUELLES CASSURES.

EN: WE RECOMMEND AN INCLINATION NOT MORE THAN 30° TO AVOID PENALTIES AND POSSIBLE STRUCTURAL DAMAGES.

IT: CONSIGLIAMO UN'INCLINAZIONE NON SUPERIORE AI 30° PER EVITARE SANZIONI E POSSIBILI DANNI STRUTTURALI.

ES: RECOMENDAMOS UNA INCLINACIÓN DE NO MÁS DE 30° PARA EVITAR SANCIONES Y POSIBLES DAÑOS ESTRUCTURALES.

DE: WIR EMPFEHLEN EINE STEIGUNG VON NICHT MEHR ALS 30°, UM STRAFEN UND MÖGLICHE STRUKTURELLE SCHÄDEN ZU VERMEIDEN.

FR: NOUS VOUS RECOMMANDONS DE NE PAS INCLINER À PLUS DE 30° POUR ÉVITER LES PÉNALITÉS ET LES DOMMAGES STRUCTUREL POSSIBLES.